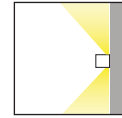
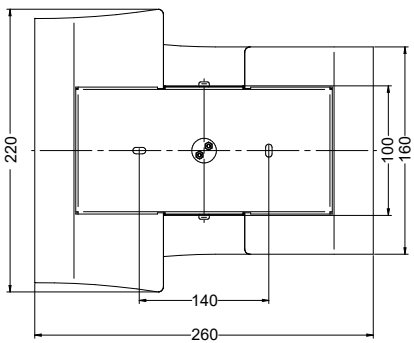
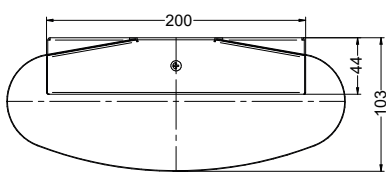


LUXWALL DECO LED



Dimensions / Abmessungen



| | | | | | | |
|------------------|-------|-----|-----|-----|--------|--|
| LED | IP 40 | TYP | PWM | LED | Φ [lm] | |
| LUXWALL DECO LED | 10 W | LED | 500 | | | |

Available colour of the light / Erhältliche Lichtfarbe: 830/840

SDCM=7

Lifetime of LED sources / Lebensdauer LED - 50000 h (L70/B50)

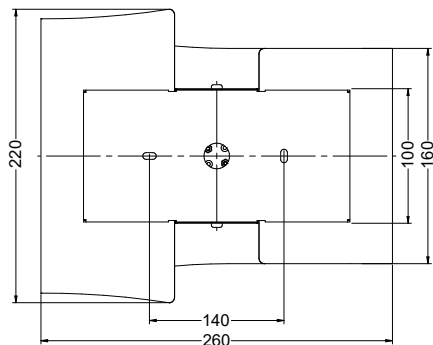
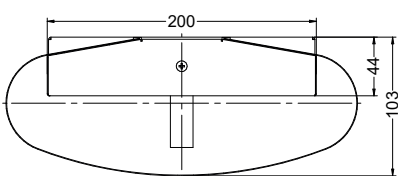
Operating temperature range / Temperaturbereich der Leuchte im Betrieb: 5° C ÷ +30° C

The power shown refers to the whole system (tolerance +/- 10%).
Die Leistung bezieht sich auf das gesamte System (Toleranz +/-10%).

The given luminous flux refers to LED light sources (tolerance +/- 10% depends on the value of the colour temperature).
Der angegebene Lichtstrom betrifft die LED-Module (Toleranz +/- 10% abhängig von der Farbtemperatur).

Luminaire options/Leuchtenoptionen Control gears/Vorschaltgeräte:

E driver
Treiber



| | | | | | | |
|-----------------------|---------|----------|-----|-----|----------|----|
| G9 | IP 20 | TYP | PWM | LED | RETROFIT | G9 |
| LUXWALL DECO LED (G9) | 1 x LED | RETROFIT | G9 | | | |

Luminaire options/Leuchtenoptionen Control gears/Vorschaltgeräte:

- without driver
ohne Treiber

WARNING!
Technical data may be changed. Photos of the luminaires may differ from reality. Last updated 04.02.2019.
Other options of the luminaire available on request.

ACHTUNG!
Technische Daten können verändert werden. Abbildungen der Leuchten können von der Wirklichkeit abweichen. Die letzte Aktualisierung fand am 04.02.2019 statt. Andere Optionen der Leuchte sind nach Anfrage erhältlich.

